

Сегодня, когда продукция фанерных заводов и комбинатов стала пользоваться огромной популярностью, резко возрастает конкуренция и повышаются требования к выпускаемой продукции. Для сохранения своих позиций и достижения лидерства, предприятия вынуждены постоянно развиваться, осваивать новые технологии, расширять сферы деятельности. Грамотный подход к управлению производственной программой предприятия, а также разработка инструментария, позволяющего оперативно реагировать на изменение конкурентной обстановки и спроса потребителей, тактических и стратегических целей и приоритетов предприятия, становится ключевым аспектом успешного функционирования предприятий на рынке.

Наша компания предлагает решение, разработанное для предприятий, специализирующихся на изготовлении фанеры:

«Рабочее место мастера смены (фанерное производство)»

на базе «1С:Управление Производственным Предприятием, ред. 1.3».

КАК

ОБЕСПЕЧИТЬ ОПЕРАТИВНЫЙ УЧЕТ ПРОИЗВОДИМОЙ ПРОДУКЦИИ И ПОЛУФАБРИКАТОВ
ДОБИТЬСЯ ИСПОЛНИТЕЛЬСКОЙ ДИСЦИПЛИНЫ РАБОТНИКОВ ПРОИЗВОДСТВА
РЕАЛИЗОВАТЬ ПОЭТАПНЫЙ УЧЕТ БРАКА (ОТ ПЕРЕДЕЛА К ПЕРЕДЕЛУ)
БОРОТЬСЯ С ПЕРЕСОРТИЦЕЙ
УВЕЛИЧИТЬ ДОХОДНОСТЬ

?

Основные задачи, решаемые системой:

- сбор в единую базу всей накопленной информации о клиентах, партнерах, поставщиках и конкурентах
- обмен информацией между подразделениями и сотрудниками без «информационных провалов»
- автоматизация последовательности работ (бизнес-процессы) и интеграция их в рабочую среду

Решение **«Рабочее место мастера смены (фанерное производство)»** позволяет организовать эффективную работу производственных подразделений, планово-экономических отделов, аналитической службы, службы качества и других подразделений на всех этапах взаимодействия с производством.

Решение **«Рабочее место мастера смены (фанерное производство)»** позволяет:

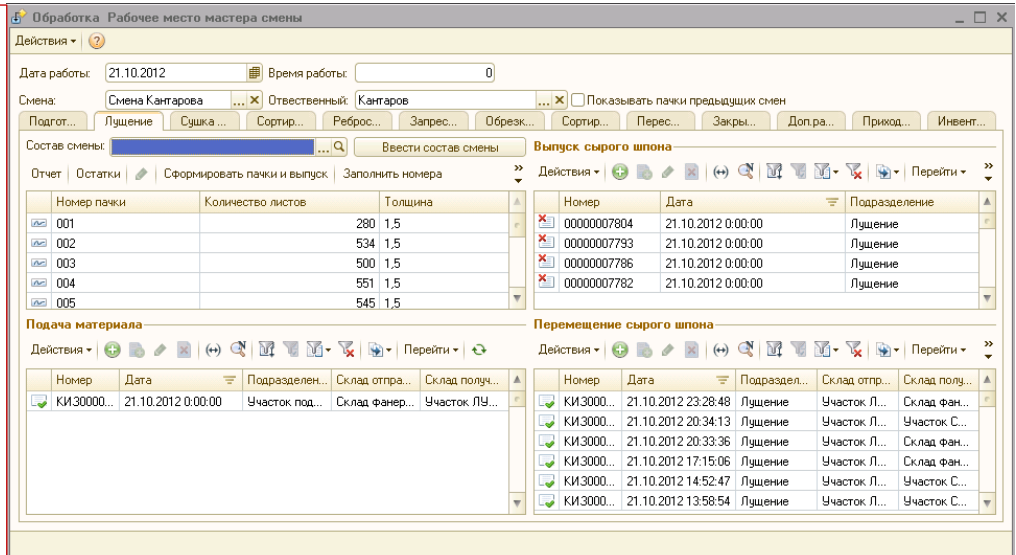
- эффективно управлять производственным процессом;
- организовать взаимоотношения внутри компании;
- создать единое информационное пространство.

Проблемы, с которыми сталкиваются предприятия, везде одни и те же – ошибки оператора, недостаточная скорость ввода информации, низкая квалификация персонала, хищения, пересортица, несоблюдение сроков хранения. Так как можно решить все эти проблемы? Ответ однозначен: полной автоматизацией всех процессов предприятия. Основой перехода к автоматизации процессов складского и производственного учета является тотальное штриховое кодирование всей продукции. В нашем решении **«Рабочее место мастера смены»** реализовано подключение терминалов сбора данных (ТСД).

Основные возможности решения:

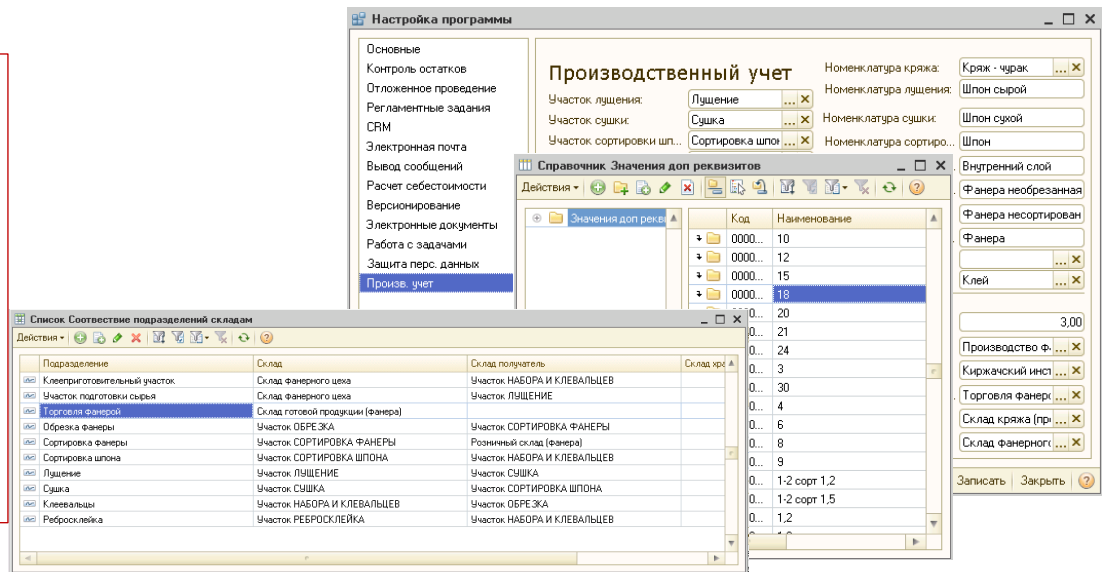
Рабочее место мастера смены

- Все участки работы собраны на одной экранной форме (четкое структурирование окна);
- Наглядная связь движений материалов, полуфабрикатов и готовой продукции между участками;
- Работа с терминалом сбора данных;
- Выполнение всех необходимых действий нажатием одной кнопки.
- Для работы в системе используются стандартные документы (отчеты мастеров смен, перемещения товаров и т.п.)



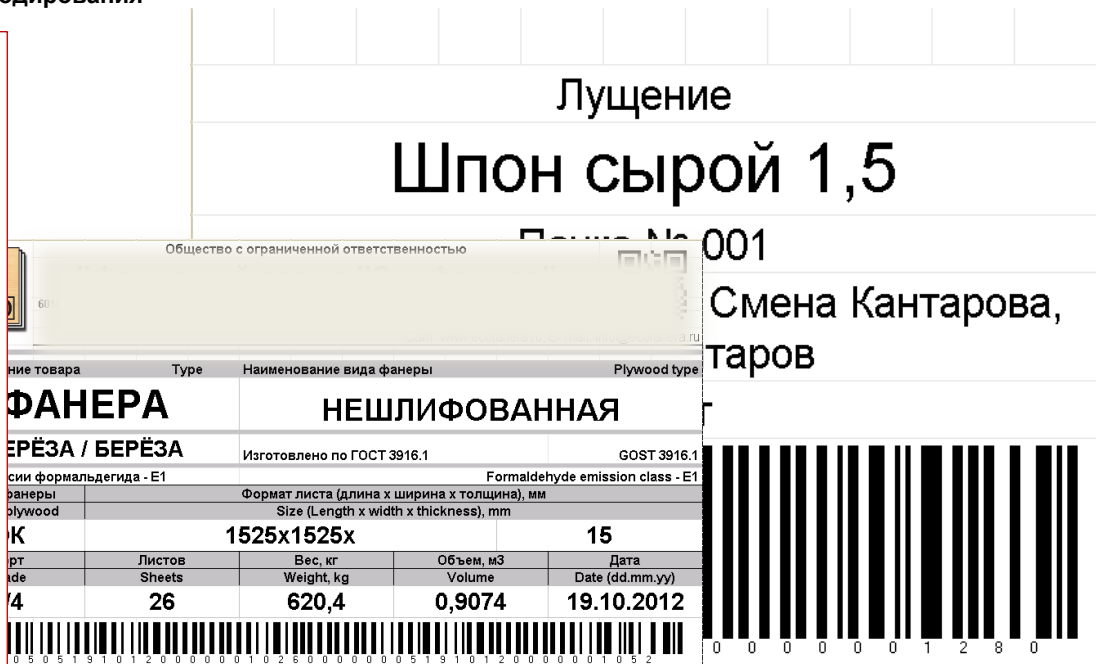
Гибкая настройка системы

- Система позволяет быстро и качественно поменять настройки, как при проведении реструктуризации предприятия, так и при вводе в эксплуатацию;
- Введенные настройки позволяют пользователям выполнять все необходимые действия нажатием одной кнопки.



Применение системы штрихкодирования

- Для обеспечения контроля за движением полуфабрикатов и готовой продукции по складам и участкам предприятия представлена возможность печати «бирок» на выпущенную серию полуфабриката или готовой продукции;
- Работа с терминалом сбора данных позволяет точно определить серию, используемую для производства (или реализации) на текущий момент времени.



Контроль закрытия смен

- Для оперативного учета фактически используемых в производстве материалов и полуфабрикатов применяется гибкая система закрытия смен, которая позволяет производить сравнение фактически использованных на производство материалов и полуфабрикатов (перемещенных пользователями системы в производство и не возвращенных обратно на склады) и спецификаций продукции;
- Предусмотрена возможность отклонения от значений, указанных в спецификациях (в процентном соотношении), с обязательной фиксацией причин отклонений (при выходе из допустимого «коридора»);
- Для фиксации учета в системе используются и автоматически формируются стандартные документы (отчеты производства за смену, требования-накладные и т.п.)

Обработка Рабочее место мастера смены

Дата работы: 19.10.2012

Смена: Смена Галкиной

Номенклатура	Характеристика	Серия ном.	Единица изм.	Коз.факт.	Количество	Количество	Разница (%)	Причина от...	Объедин...	Основ...
1 Фанера (толщина 4мм)	Брак		шт	1,000	34.315	0	100,000			
2 Фанера несортированная...	2/4		шт	1,000	71.000	78	-9,860			
3 Фанера несортированная...	4/4		шт	1,000	160,000	182	-13,750			
4 Фанера несортированная...	SHOP		шт	1,000	8,000	0	100,000			
5 Фанера несортированная...	Брак		шт	1,000	21,000	0	100,000			
6 Фанера несортированная...	4/4		шт	1,000	264,000	0	100,000			
7 Фанера несортированная...	Брак		шт	1,000	19,000	0	100,000			

Итого: 280,000 план, 280,000 факт, 0 разница

Работа с терминалами сбора данных

- Все документы, необходимые для работы производства можно сформировать с помощью терминала сбора данных, отсканировав бирки;
- Документы, необходимые для работы системы, можно загрузить на терминал сбора данных из «1С» для подтверждения отгрузки, перемещения или выпуска по сериям номенклатуры;
- С помощью терминалов сбора данных также проводятся регулярные инвентаризации, а также отгрузка продукции клиентам предприятия (см. ниже рабочее место кладовщика).

Загрузка данных с ТСД [драйвер Batch]

Терминал сбора данных: Motorola(Symbol) MC3190 (528-001958-2FF6)

Дата документа	Строк завл.	Строк факт.	Завл.
23.10.2012 9:54:40	2	2	
23.10.2012 8:58:58	1	15	
23.10.2012 8:16:02	1	3	

Выгрузка документов [драйвер Batch]

Номер	Дата	Документ	Тип документа
3F000003274	23.10.2012 8:16:02	Реализация товаров	Реализация товаров
ИП000002122	23.10.2012 8:58:58	Реализация	Перемещение тов.
3F000003276	23.10.2012 10:54:06	Реализация	Пересортировка
3F000003277	23.10.2012 9:54:40	Реализация	Пересортировка
3F000003279	23.10.2012 14:34:09	Реализация	Пересортировка
ИП000002126	23.10.2012 15:10:23	Реализация	Пересортировка

Выгрузка номенклатуры [драйвер Batch]

Код	Номенклатура	Характеристика	Ед.
000000000401	Фанера несортированная (толщина 24мм)	4/4	шт
000000000402	Фанера несортированная (толщина 24мм)	3/4	шт
000000000403	Фанера несортированная (толщина 24мм)	2/4	шт
000000000404	Фанера несортированная (толщина 24мм)	СпецЗаказ	шт
000000000405	Фанера несортированная (толщина 24мм)	2/2	шт
000000000601	Фанера несортированная (толщина 18мм)	5/5	шт

Работа без использования ТСД

- При выполнении операций контролером системы (например, для исправления недочетов работы неопытных сотрудников) в системе можно работать и без использования терминалов сбора данных, нажатием одной кнопки создавая нужный документ на соответствующем участке;
- На рабочем месте (на каждом участке) для упрощения работы представлены преднастроенные отчеты по документообороту и товародвижению за смену.

Обработка Рабочее место мастера смены

Дата работы: 19.10.2012

Смена: Смена Галкиной

Участок: Лущение

Смена: Смена Галкиной

Дата работы: 19.10.2012

Номер пачки	Документ выпуска	Документ перемещения
001	Отчет мастера смены 00000007589 от 19.10.2012 0:00:00	Перемещение товаров КИЗ000007724 от 19.10.2012 14:01:32

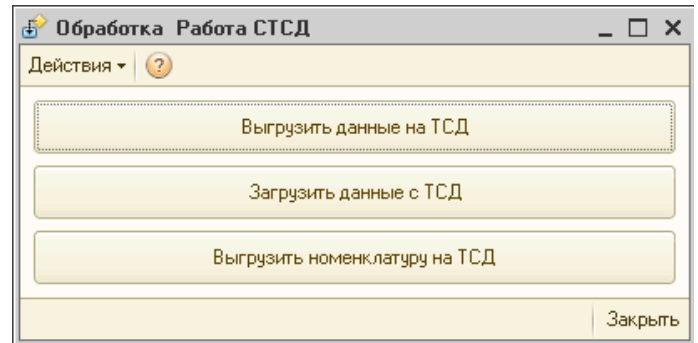
Товары на складах

Период с: 19.10.2012 по 19.10.2012

Склад	Номенклатура, Базовая единица измерения	Количество (в базовых единицах)			
		Начальный остаток	Приход	Расход	Конечный остаток
Участок НАБОРА И КЛЕВАЛЬЦЕВ		196 578,000	17 392,000	1 502,000	212 468,000
	Влажный шпон 1,5, шт	68,000			68,000
	Внутренний слой 1,2, шт	2 070,000	1 135,000		3 205,000
	Внутренний слой 1,5, шт	78 942,000	6 149,000		85 091,000
	Клей, кг	41 450,000	3 680,000		45 130,000
	Куски 1,5, см	80,000			80,000
	Рибросклеяка 1,5, шт	53 447,000	1 960,000		55 407,000

Рабочее место кладовщика

- Отдельное рабочее место кладовщика;
- Для реализации контроля за перемещением продукции между складами (а также реализации безбумажного документооборота) все движения кладовщик осуществляет с помощью терминала сбора данных, создавая на нем, а потом выгружая в систему документ «Перемещение товара»;
- Отгрузка продукции производится только с использованием терминалов: документ реализации создается отделом сбыта, выгружается на терминал, кладовщик сканирует заказанную к отгрузке продукцию, а по завершению работы выгружает данные назад в систему;
- Инвентаризационные мероприятия также проводятся с использованием терминалов сбор данных.



Выберите документ из списка:

Реализация товаров и услуг
ИП000001649 от 20.07.2012
8:16:22

(1) Сканировать

(2) Просмотр строк

(3) Просмотр расхождений

(4) Временно выйти

(5) Завершить

(esc) или 01 - меню | 02 - просмотр строк

000000112400 - Шпон сырой
1,2 №022307120000001500
Сканировано 500 из 500 шт

Фанера (толщина 4мм) 2/4	100 из 100 шт	Выход
Фанера (толщина 18мм) 2/4	0 из 44 шт	

Решение **«Рабочее место мастера смены (фанерное производство)»** адаптируется под потребности производства любого масштаба. По желанию Клиента возможна доработка решения под специфику предприятия. Для всех пользователей проводится обучение, выдаются подробные инструкции по работе с программным обеспечением.

Более подробную информацию о решении «Рабочее место мастера смены» вы можете узнать у наших менеджеров по телефону **(4922) 373-331** или оповестить письмо на электронную почту **info@optima33.com**.

Разработка программного обеспечения на платформе 1С:Предприятие 8.2, которое поможет автоматизировать бизнес-процессы предприятия, - основная специализация нашей компании.

Мы готовы разработать программы на заказ для автоматизации работы любого предприятия, а также решения для оптимизации и автоматизации бизнес-задач предприятий любого вида деятельности. Наше программное обеспечение с успехом собирает и анализирует любые статистические данные, ведет учет клиентов и контрагентов, кредиторской и дебиторской задолженностей, а также многое другое. В нашей компании работают специалисты с большим опытом внедрения и сопровождения программного обеспечения на предприятии. Мы реализуем проекты различной степени сложности и выполняем весь цикл работ, от предварительного изучения необходимых инструментов, обучения пользователей до сопровождения разработанного ПО.